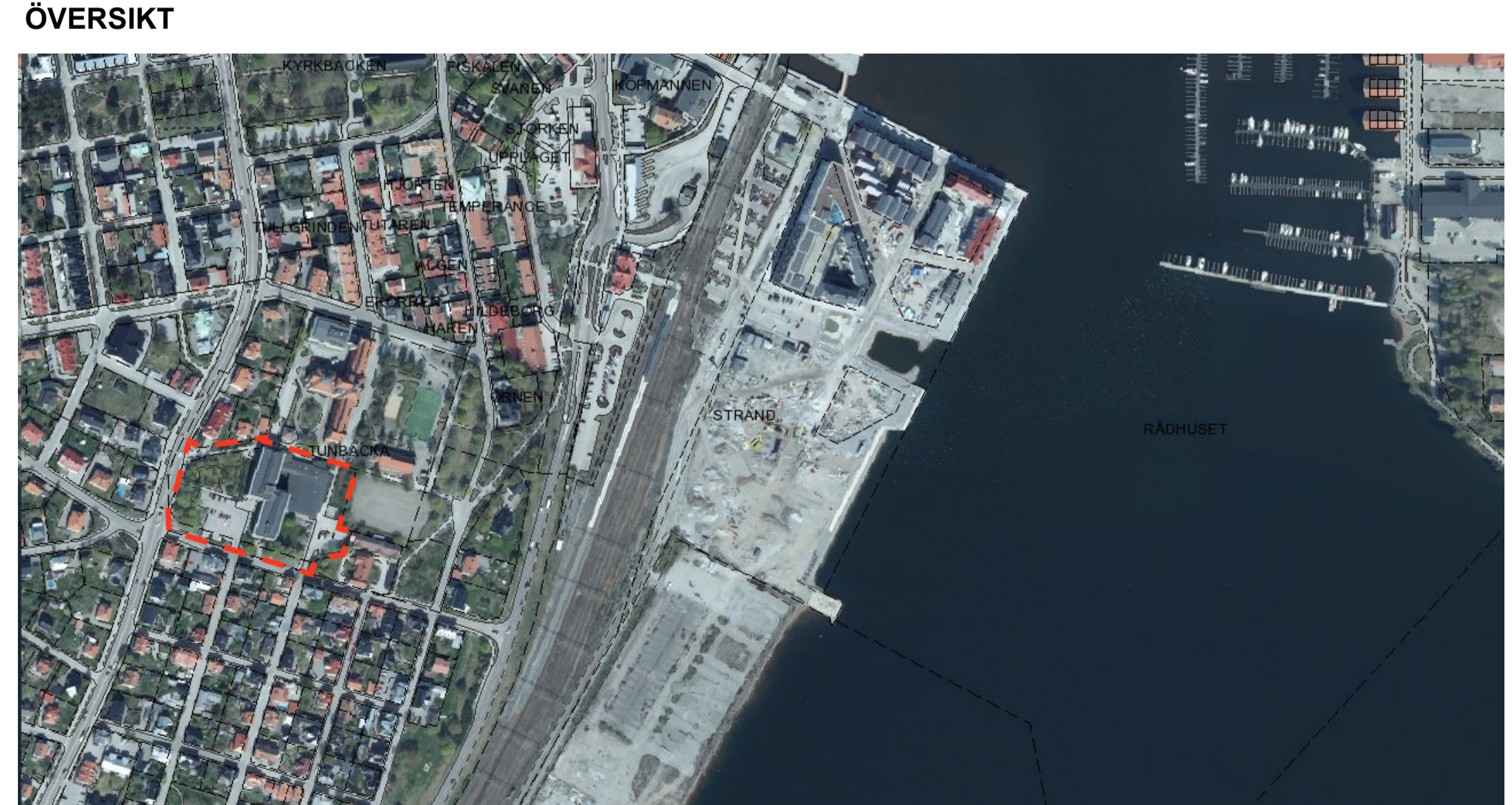
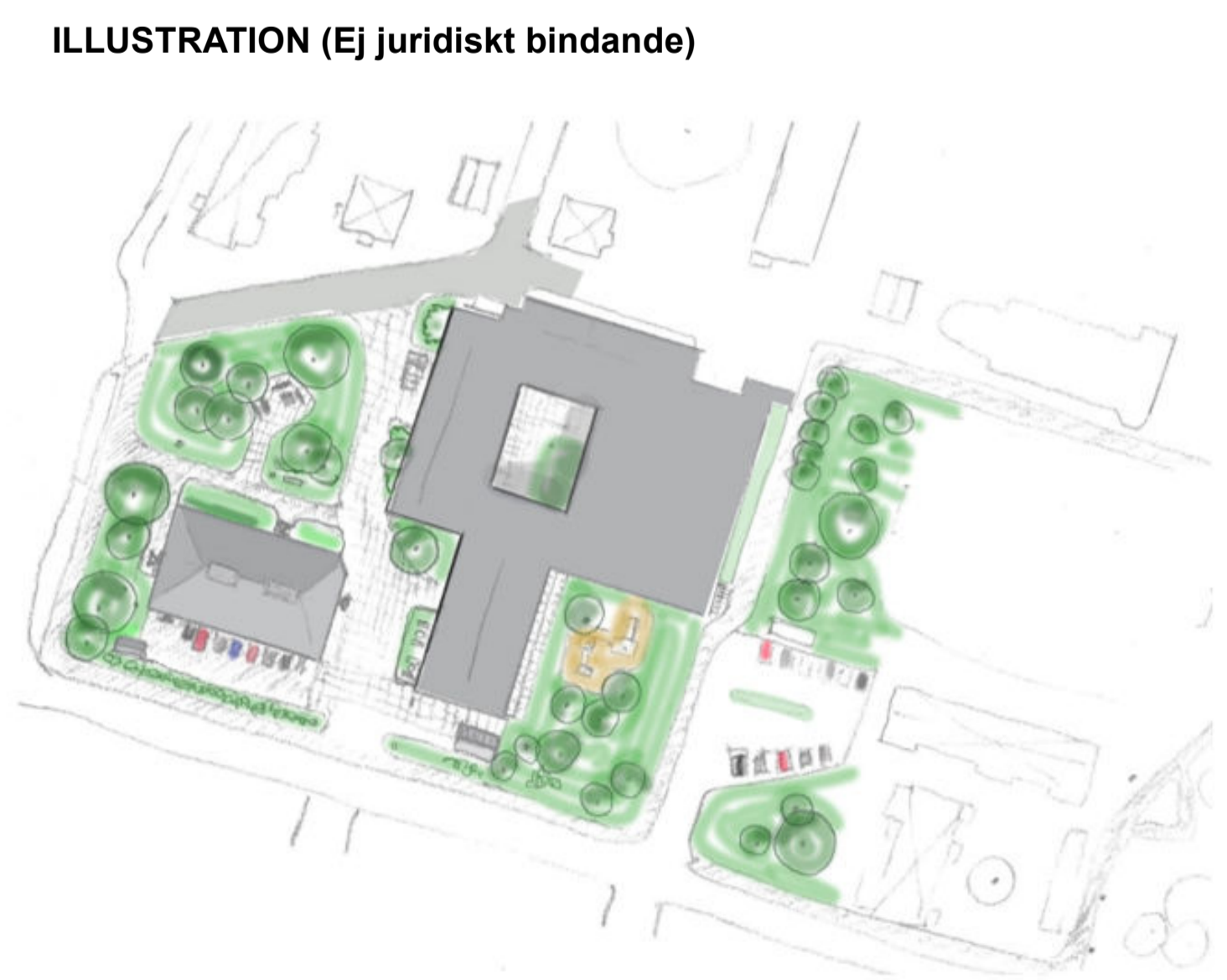




- PLANBESTÄMMELSER**
- Följande gäller inom områden med nedanstående beteckningar. Endast angiven användning och utformning är tillåten. Där beteckning saknas gäller bestämmelsen inom all kvartersmark eller all allmän plats eller allt vattenområde på plankartan.
- GRÄNSLINJER**
- Planområdesgräns
  - Användningsgräns
  - Egenskapsgräns
- ANVÄNDNING AV ALLMÄN PLATS**
- PARK Park
  - GCVÄG Gång- och cykelväg
  - GATA<sub>1</sub> Lokalgata
  - GATA<sub>2</sub> In- och utfart
- ANVÄNDNING AV KVARTERSMARK**
- BKD<sub>1</sub>S<sub>1</sub> Bostäder, Kontor, Vård- och omsorgsboende, Gymnasium och vuxenutbildning
  - CD<sub>1</sub>S<sub>1</sub> Centrum, Vård- och omsorgsboende, Gymnasium och vuxenutbildning
  - S<sub>2</sub> Kök och skolmatsal
  - E<sub>1</sub> Nätstation
  - (S<sub>3</sub>) Kök och skolmatsal (Gäller för utrymmet mellan våning 0 och våning 1). Avgränsad vertikalt
  - KP Kontor, Parkering
- EGENSKAPSBESTÄMMELSER FÖR ALLMÄN PLATS**
- Utformning av allmän plats**
- gång Gångväg gång
  - krossdike krossdike
- EGENSKAPSBESTÄMMELSER FÖR KVARTERSMARK**
- Begränsning av markens utnyttjande**
- Marken får inte förses med byggnad.
  - Marken får endast förses med komplementbyggnad.
- Höjd på byggnadsverk**
- h<sub>1</sub> +0,0 Högsta nockhöjd är angivet värde i meter över angivet nollplan.
- Markens anordnande och vegetation**
- Marken får inte användas för parkering.
- n<sub>1</sub> Minst 70 procent av ytan inom eigenskapsområde ska bestå av naturlig eller anlagd vegetation.
- n<sub>2</sub>
- Markreservat för gemensamhetsanläggningar**
- Markreservat för gemensamhetsanläggning.
- g<sub>1</sub>
- Utformning**
- f<sub>1</sub> Entré mot Södra vägen ska finnas
- f<sub>2</sub> Parkeringsgaraget får inte angöras längs byggnadens västra och norra fasad
- GENOMFÖRANDETID**
- Genomförandetiden är 5 år över hela planområdet och börjar gälla fr.o.m. laga kraft datum.

- GRUNDKARTA**
- Med fastighetsredovisning över Tunbacka 6:7 i Hudiksvalls kommun
- Upprättad: 2023-10-06
- Aktuellhetsdatum: 2024-01-15
- Diarienummer: 2023-76502
- Skala 1:500
- Format: A1
- Koordinatsystem: SWEREF99 16 30
- Höjdsystem: RH 2000
- Fälthöjd: AJ/HA
- Kartframställning: SS
- BETECKNINGAR**
- Traktgräns
  - Fastighetsgräns
  - Väggkant
  - Väggkant, kantsten
  - Gång- och cykelväg
  - Rättighet, linje
  - Rättighet, yta
  - Byggnad, husliv
  - Byggnad, takkontur



Till planen hör:	Fastighetsförteckning	Bullerutredning
Planprogram	Grundkarta	Barnkonsekvensanalys
Planbeskrivning	Samrådsredogörelse	Bebyggelseinventering
Illustrationsplan	Granskningsutlåtande	Dagvattenutredning

**Detaljplan för**

**Tunbacka**

Hudiksvalls kommun	Gävleborgs län	Beslutsdatum	Instans
		Samråd	BN
		22 april 2024	
<b>Granskningshandling</b>		Granskning	BN
Diarienummer: PLAN.2023.3		18 juni 2024	
Startdatum: 2023-06-20	Upprättat datum: 2024-06-18	Antagande	-
		Datum	
		Laga kraft	
		Datum	
Michaela Eriksson Planarkitekt	Agnetha Sjödin Plan- och bygglovschef	<b>Akt-nr</b>	