



Rådet för funktionshinderfrågor

- Plats och tid: A-salen Hudiksvalls kommunhus (Guldsmeden),
måndag 28 november 2022 klockan 13:00
- Deltagare: Elisabeth Nilsson, FUB
Ulla Holm, Riksförbundet för rörelsehindrade
barn och ungdomar i Norra Hälsingland (RBU)
Christin Styrman, Demensförbundet
Gunilla Gustin-Skoglund (DHR)
Elvy Wallin, Schizofreniföreningen Gävleborg
(Schizofreniförbundet)
Ulf Nilsson, Synskadades riksförbund (SRF)
Bo Normand (Hjärt och lungföreningen)
Camilla Andresen, Reumatikerföreningen Hudiksvall
(Reumatikerförbundet)
Jonas Holm, Moderaterna (M)
Henrik Berglund Persson, Socialdemokraterna (S)
Birgitta Medin, Moderaterna (M)
Alf Norberg, Vänsterpartiet (V)
- Medverkande: Henrik Collin, projektledare IBIC
Ann-Sofie Åhs-Bodin tillträdande förvaltningschef
- Utses att justera: Ulf Nilsson
- Justeringens plats
och tid: Hudiksvalls kommunhus (Guldsmeden),
12 december kl 13:00
- Underskrifter: Paragrafer: 27–37
- Sekreterare: Stina Almberg
- Ordförande: Jonas Holm
- Justerande: Ulf Nilsson



Rådet för funktionshinderfrågor

Bevis/anslag

Protokollet är justerat. Justeringen tillkännagiven genom anslag.

Anslagstid, från och med till och med
2022-12-12

Förvaringsplats för protokollet - tillgänglighetsstrategens kontor

Underskrift

Stina Almberg



Rådet för funktionshinderfrågor

Innehållsförteckning

§ 27	Upprop och val av justeringsförrättare	4
§ 28	Föregående protokoll.....	5
§ 29	Godkännande av dagordning Anmälan av övriga frågor	6
§ 30	Uppföljning och information om införandet av IBIC (Individens behov i centrum).....	7
§ 31	Information om nybyggnation av VÅBO Skyttegillet på Björkberg	8
§ 32	Enkät från BID-projektet och inbjudan till forskningsprojekt.....	9
§ 33	Information från social- och omsorgsförvaltningen	10
§ 34	Övrig information	11
§ 35	Övriga frågor.....	12
§ 36	Nästa möte	13
§ 37	Mötet avslutas	14

Justerandes sign:	Utdragsbestyrkande:
	Delges:



Rådet för funktionshinderfrågor

§ 27 Upprop och val av justeringsförrättare

Ulf Nilsson utses till justeringsförrättare.

Justering ska genomföras under vecka 49 i Hudiksvalls kommunhus (Guldsmeden).

Justerandes sign: 	Utdragsbestyrkande: Delges:
--	------------------------------------



Rådet för funktionshinderfrågor

§ 28 Föregående protokoll

Föregående protokoll föredrogs av sekreterare Stina Almborg och lades till handlingarna

Justerandes sign: 	Utdragsbestyrkande:
	Delges:



Rådet för funktionshinderfrågor

§ 29 Godkännande av dagordning Anmälan av övriga frågor

Dagordningen godkänns.

Övriga frågor anmäls:

1. Hur fungerar det på Patricia/Hela Livet idag för föreningar?

Justerandes sign:	Utdragsbestyrkande:
	Delges:



Rådet för funktionshinderfrågor

§ 30 Uppföljning och information om införandet av IBIC (Individens behov i centrum)

Handläggare Henrik Collin informerade om vad IBIC innebär och planen för hur och i vilken ordning IBIC kommer att införas inom hela förvaltningen. IBIC kommer att användas både i handläggning och ute i verksamheterna i genomförandeplaner och uppföljningar.

Ordförande tackar för informationen.

Bilaga 1 (Power Point-presentationer) bifogas.

Justerandes sign: 	Utdragsbestyrkande:
	Delges:



Rådet för funktionshinderfrågor

§ 31 Information om nybyggnation av VÅBO Skyttegillet på Björkberg

Stina Alberg informerade om utemiljön på Skyttegillet med fokus på den del som kommer att vara öppen för allmänheten. Utanför huvudentrén kommer kolonilotter att anläggas för boende i närområdet. Det kommer att ligga promenadvägar mellan dessa. En förening är under bildande med stöd av kommunen och Glada Hudikhem.

Stort fokus har även lagts på tillgänglighet i hela byggnaden. Dementsteamet är också inkopplade för att säkerställa att kontrastmarkeringar för personer med synnedsättning inte upplevs som hål eller hinder för dementa.

Ordförande tackar för informationen.

Bilaga 2 (Power Point-presentation) bifogas.

Justerandes sign:	Utdragsbestyrkande:
	Delges:



Rådet för funktionshinderfrågor

§ 32 Enkät från BID-projektet och inbjudan till forskningsprojekt

Stina Almqvist informerade om resultatet rörande tillgänglighetsfrågorna i den enkät som genomfördes i BID-projektet. Det framgår av enkäten att man inte är särskilt nöjd med tillgängligheten.

Hudiksvall har fått en inbjudan att delta i ett forskningsprojekt där man forskar på fysisk tillgänglighet genom att använda Tillgänglighetsdatabasen TD. Nu vill man ha en referensgrupp från Hudiksvall med personer som har rörelsehinder och synnedbjudningar. Som tack för deltagandet betalas 800 kr/person ut.

Ordförande tackar för informationen.

Bilaga 3 och 4 (Power Point-presentationer) bifogas.

Alf Norberg lämnade mötet 14:30

Justerandes sign:	Utdragsbestyrkande:
	Delges:



Rådet för funktionshinderfrågor

§ 33 Information från social- och omsorgsförvaltningen

Ann-Sofie Åhs-Bodin, tillträdande förvaltningschef
SOM's ledningsgrupp kommer till stora delar att bli ny. Två nya verksamhetschefer tillträder; myndighetschef Helen Lundholm i januari och äldreomsorgschef Elin Ljung i december. Rekrytering av verksamhetschef till tillfälligt stöd pågår. Inger Myrsten och Maria Ström-Åslund fortsätter som verksamhetschefer för Funktionsnedsättning respektive Arbetsliv och försörjning.

IBIC håller på att införas vilket är ett stort arbete som kräver mycket tid och resurser. Det är en utmaning att göra samtidigt som inströmning av ärenden är stor. Men det är nödvändigt.

Biståndsbedömda trygghetsboenden införs. De är ett mellanting mellan VÅBO och vanligt boende. Biståndsbedömda trygghetsboenden riktar sig till de som har hemtjänstinsatser beviljade och kan vara otrygga hemma men inte i behov av VÅBO. Även i biståndsbedömt trygghetsboende finns en värd, samlingslokal m.m. precis som i ett vanligt trygghetsboende.

På Helenedal kommer det att bli två LSS-boenden. Håstaborg flyttar in i det ena eftersom nuvarande lokaler är utdömda. Andra 6 tillkommande platser blir ett helt nytt boende. Inriktningen blir LSS-boende för de som blir äldre.

Myndighetskontoret har omprövat många beslut inom boendestöd enligt SoL. Besluten ska omprövas regelbundet enligt lag, men det hade inte gjorts på många år. SoL ska garantera skälig levnadsnivå, inte god levnadsnivå som LSS. Omprövningarna har lett till mer avslag och färre beviljade timmar. Det finns ett förslag till beslut att man får prova boendestöd i två månader utan att behöva betala avgift.

Hemtjänsttaxan räknas upp utifrån index, men inga andra höjningar är aktuella i dagsläget. En oro finns för hur dagens prisläge påverkar de svagaste exempelvis personer med försörjningsstöd eller andra med låga inkomster. Det kommer även kunna påverka förvaltningens ekonomi.

Insändare om att SOM drar in kontaktpersoner för att spara pengar har förekommit de senaste veckorna. Det stämmer inte, det som gjorts är att ompröva besluten i enlighet med lagen. Konsekvensen har blivit att individer fått indragna insatser.

Ordförande tackar för informationen.

Justerandes sign:	Utdragsbestyrkande:
	Delges:



Rådet för funktionshinderfrågor

§ 34 Övrig information

Sammanträdestider för 2023 är satta. Året inleds med planeringsdag och i maj ersätts rådet med studieresa.

20 februari kl 9:00- 14:30	Planeringsdag 9:00-12:00 Lunch 12:00-13:00 Sammanträde 13:00-14:30
15 maj heldag	Studieresa
18 september kl 13:00- 16:00	Sammanträde
4 december kl 12:00-16:00	Sammanträde och jullunch

BID-projektet avslutas 30 november – tillgänglighetsstrategen fortsätter i fokusgruppen Trygghet där tillgänglighet nu ingår, som en av tre sammankallande. Bedömer det viktigt att bevaka att tillgänglighetsperspektivet kommer med.

Vad gäller frågan från sammanträdet den 26 september om att bjuda in demensteamet är de inbjudna till årets första sammanträde 2023.

SOM genomför återigen en omorganisation. Tillgänglighetsstrategen kommer fr.o.m. 1 januari 2023 att tillhöra Funktionsnedsättning.

Justerandes sign:	Utdragsbestyrkande:
	Delges:



Rådet för funktionshinderfrågor

§ 35 Övriga frågor

1. Christin Styrman: Fråga om hur det fungerar med föreningar på Hela Livet Patricia idag

Svar: Ordförande uppdrar till sekreteteraren att till nästa sammanträde återkomma med information

Justerandes sign:	Utdragsbestyrkande:
	Delges:



Rådet för funktionshinderfrågor

§ 36 Nästa möte

Rådet för funktionshinderfrågor sammanträder nästa gång 20 februari 2023.

Justerandes sign: 	Utdragsbestyrkande: Delges:
--	------------------------------------



Rådet för funktionshinderfrågor

§ 37 Mötet avslutas

Ordförande tackar för ett väl utfört möte.

Mötet avslutas 15:30.

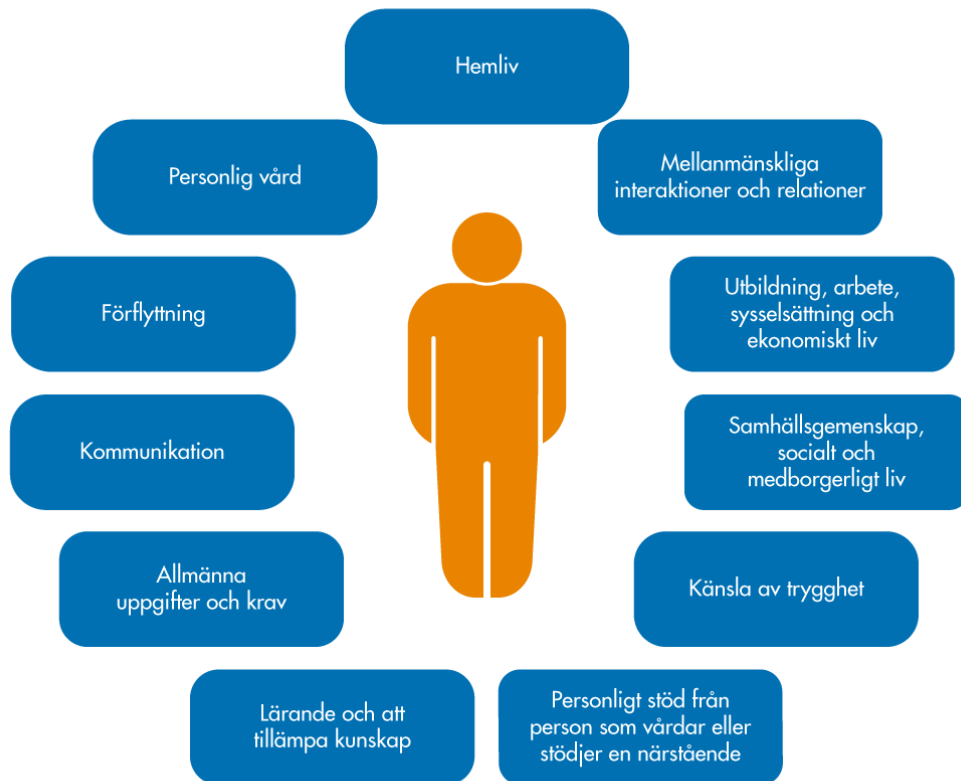
Justerandes sign: 	Utdragsbestyrkande: _____ Delges:
--	---

Individens Behov i Centrum

Lägesrapport Hudiksvalls kommun

2022-11-28

Livsområden



Vilket livsområde ska man välja?

- ”Kim behöver stöd vid kommunikation”

Lyfta telefonen - förflyttning



Höra- kommunikation



Hur man samtalar och vad som är relevant – mellanmännsliga interaktioner och relationer



Ladda och använda telefonen – lärande och tillämpa kunskap



När är det öppet, vilken tid ska man ringa? – allmänna uppgifter och krav



Bedömning och självskattning



Livsområde utifrån:

Begränsningar

Resurser

Aktivitet och delaktighet

Bedömt och avsett funktionstillstånd

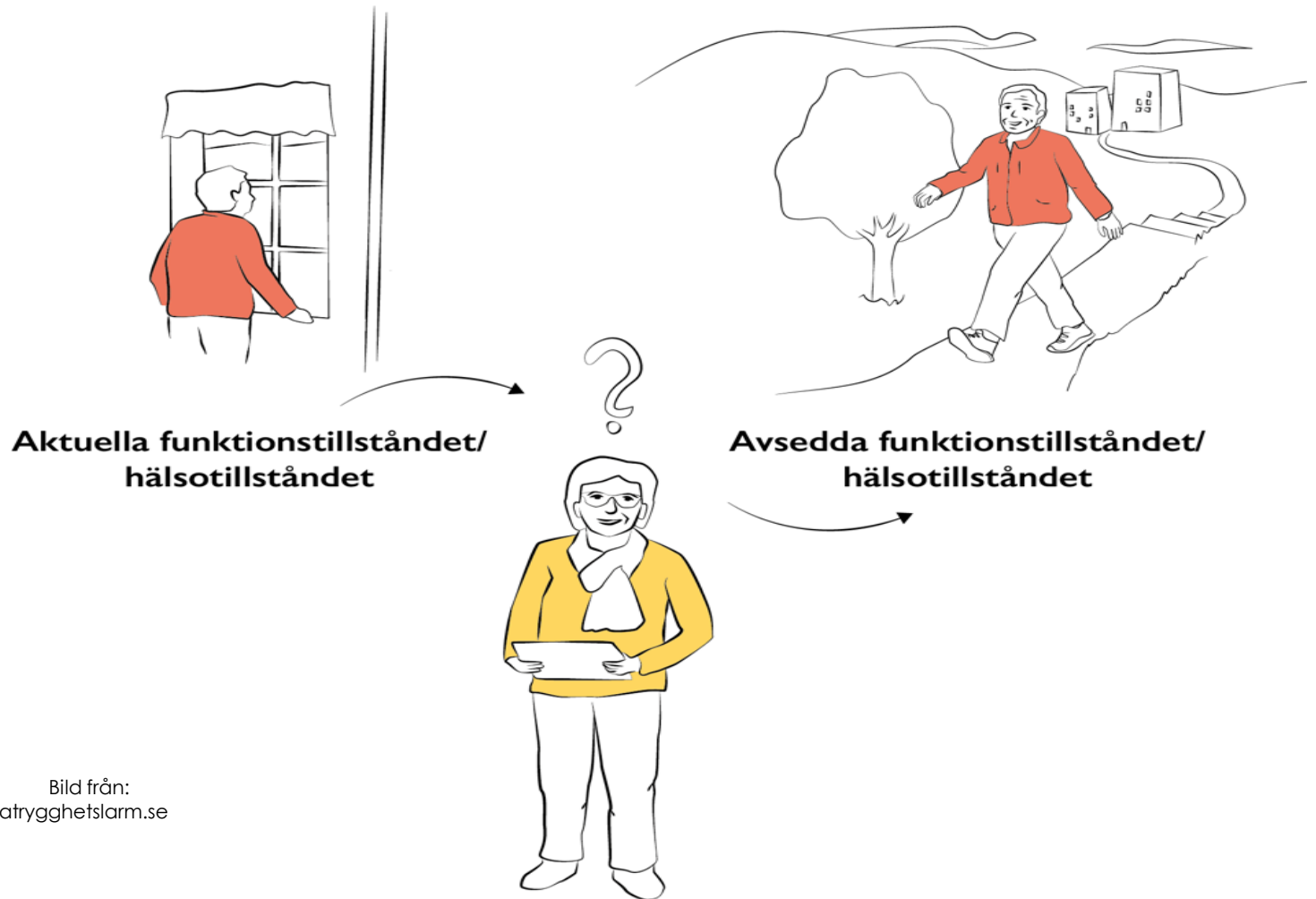


Bild från:
<https://mobilatrygghetslarm.se>

Vad pågår?

- Nya utredningar enligt IBIC inom
 - Boendestöd
 - Daglig verksamhet
- Fortfarande stor fokus på det interna arbetet.
- Ej fastställd ordningsföljd för kommande verksamheter
 - Äldreomsorgen påbörjar under 2023

Skyttegillet Utemiljö

Arkitekt: Studio Land



Hudiksvalls
kommun



SKYTTEGILLET- OMRÅDET

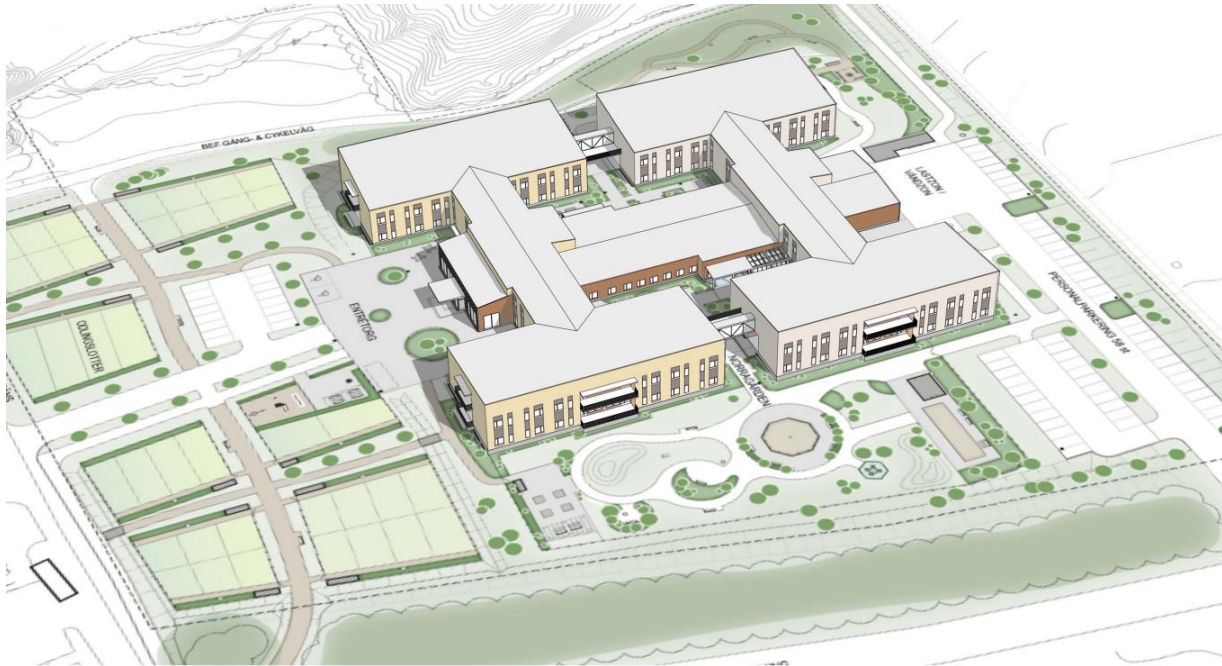


DISPOSITIONSSKISS- NY BYGGNAD

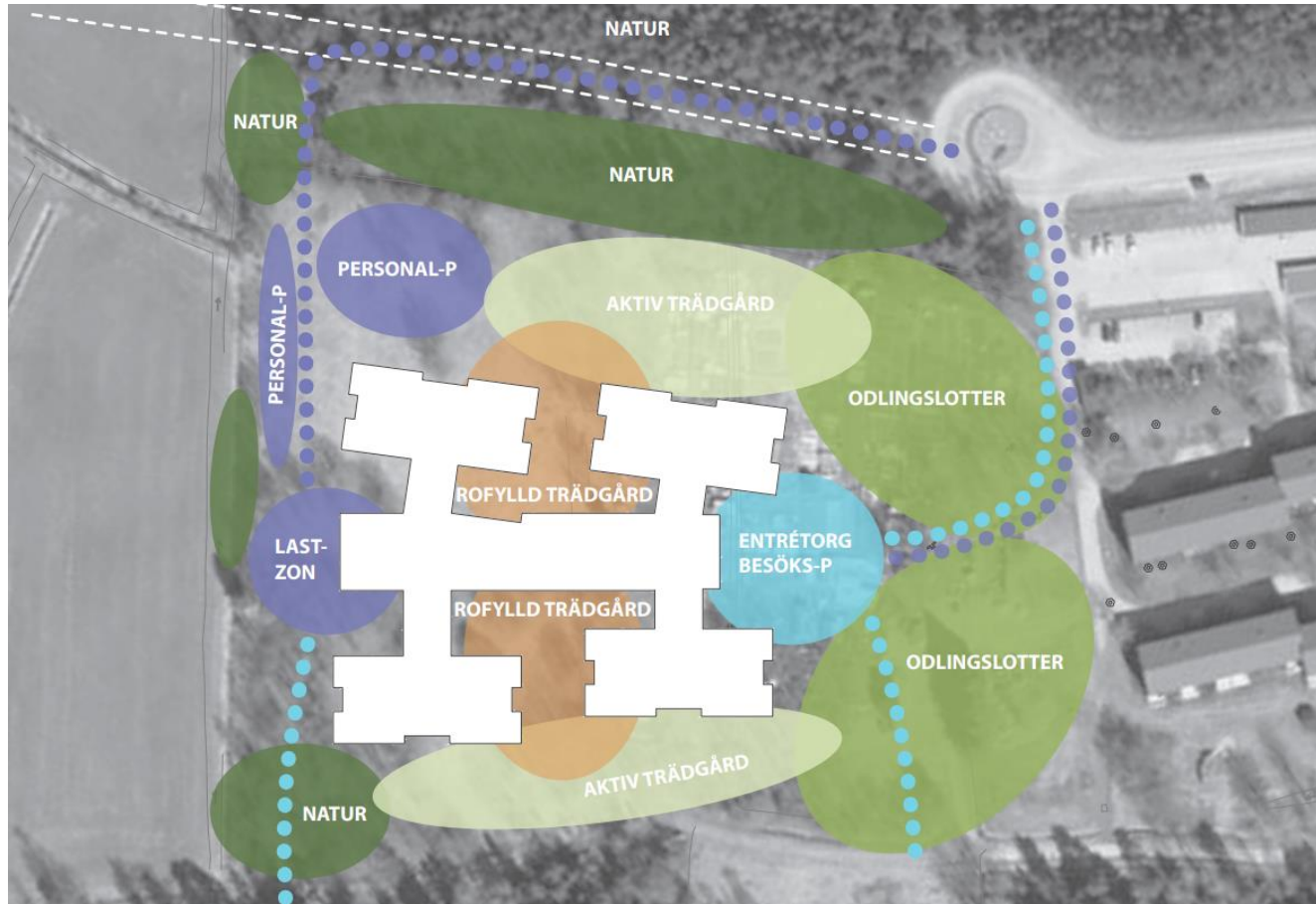


SKISS UTFORMNING SKYTTEGILLET

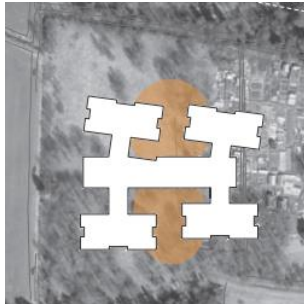
96 boende
Dagverksamhet
Tillagningskök
Planerad inflyttning
hösten 2024



DISPOSITIONSSKISS



SINNENAS TRÄDGÅRD



En plats som stimulera de olika sinnen: SYN, SMAK, DOFT, HÖRSEL, KÄNSEL

Personer med nedsättning i ett eller fler sinnen kan ofta uppleva andra sinnen bra.

Platsen är en finträdgård med många små rumsligheter och sittplatser.

Trädgården ska fungera året om.

Olika material i möbler och på marken en varierad upplevelse och väcker minnen.

Den rofyllda trädgården ligger närmast och mest lättillgängligt från alla avdelningar.

En samlingsyta ger plats för gemensamma luncher eller mindre uppträdanden.



DEN AKTIVA TRÄDGÅRDEN



Området är en park med gångslingor, små rum och större vegetation.

Inspiration från kontinentala demensbyar, utan att vara en teaterkuliss.

Exempel:

Musikinstrument

Trädgårdsodling

Tipspromenad

Vardagsobjekt (klädstretch, bil, flaggstång, etc)



KOLONITRÄDGÅRDEN



HEMKÄNSLA Många har äldre har haft egen trädgård och odling kan vara ett stort intresse. Personer med demenssjukdom kan finna lugn i trädgårdsskötsel.



MÖTESPLATS Mellan äldre och yngre. Mellan generationer och kulturer



Enkät För ett gladare Hudik

Tillgänglighet



Några korta fakta

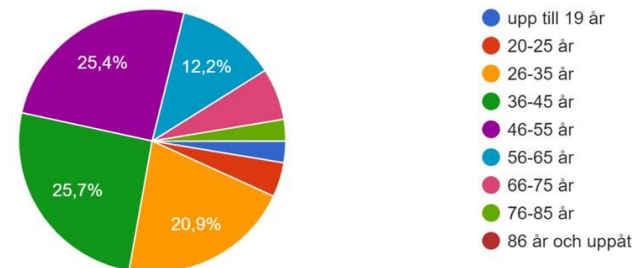
Öppen 14 maj till 19 juni

Totalt 378 svar

Majoriteten besvarade även
fritextfrågorna

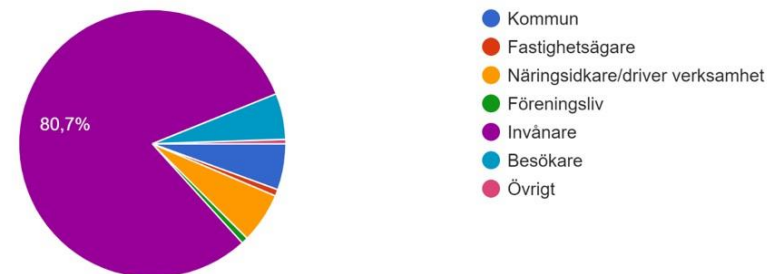
Vilken ålderskategori tillhör du?

378 svar



Vilken kategori representerar du?

378 svar



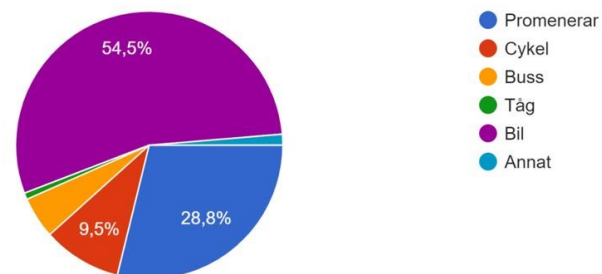
Tillgänglighet

Vanligaste transportsätt är bil och fler parkeringsplatser efterfrågas

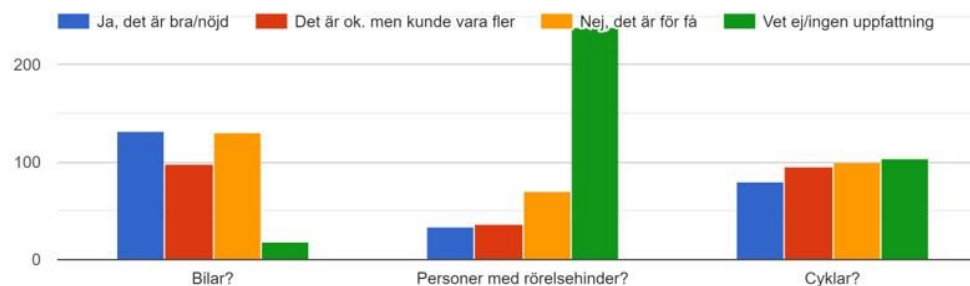
Men mest missnöje finns bland cyklister med cykelbanor, antal cykelparkeringar, utrymme, trafiksäkerhet och många hinder, vilket främst syns i fritextsvaren

För personer med funktionsnedsättning är trappor till verksamheter mest omnämnda hindret och man är överlag inte nöjd med tillgängligheten

Hur tar du dig oftast till/från Hudiksvalls centrum?
378 svar



Finns det tillräckligt med parkeringsplatser i Hudiksvalls stadskärna för:



Vad saknar du i stadskärnan? Vad ska vi ta med oss i utvecklingsarbetet?

Svaren på dessa frågor överlappade till stor del varandra

Tre områden sticker ut bland svaren:

Utbud och öppettider

Aktiviteter och lek, särskilt för familjer och barn

Cykelbanor

I butiksutbudet saknar man både flera kedjor och önskar lokala butiker.

För restauranger efterfrågas a la carte och mer mat från olika länder exempelvis tapas.

För kaféer är ett återkommande tema att man önskar mer kvälls- och söndagsöppet.

Överlag önskar sig respondenterna mer aktiviteter i stadskärnan, både kommersiella och icke-kommersiella.

Särskilt för barn efterfrågas mer lekplatser i nära anslutning till stadskärnan och helst direkt i anslutning till handel och verksamheter.

Cyklister vill ha bättre sammanhängande cykelbanor som inte korsar trafik och med bättre utrymme för gående och cyklister. Man önskar också fler och bättre cykelparkeringar och att cykelbanor skyltas mot målpunkter.

Vad gäller tillgänglighet anges trottoarkanter och trappor som de vanligaste hindren. Även bländande belysning lyfts som ett problem för många.

Sammanfattning

Helhetsintrycket när svaren på samtliga frågor vägs ihop är att stadskärnan är väl ok.

Det finns en tydlig konsensus om att stadskärnan skulle kunna vara och erbjuda mycket mer än den gör idag.

Viktiga områden att satsa på är utbud och aktiviteter.



Forskningsprojektet Välkommen in!



Välkommen in!

- Ett forskningsprojekt i samarbete mellan Centre for Ageing and Supportive Environments (CASE), Lunds universitet och Tillgänglighetsenheten, TD
- Fokus: Entréer och deras närmaste omgivning
- Projektet pågår till och med 2023
- Rådgivande nationell referensgrupp: Boverket, MFD, SIS och Malmö Universitet, DHR, Regionfastigheter, Region Skåne, Borås Stad, Hudiksvall kommun, Wihlborgs fastigheter, SPF, Boendeverksamhet.

Syfte med projektet Välkommen in!

Att ta fram giltig, tillförlitlig och jämförbar information om tillgänglighet till publika miljöer, som kan användas:

- för kommunikation
- vid beslutsfattande på individ- och samhällsnivå

[Länk till projektet på Lunds universitets forskningsportal](#)



CASE
CENTRE FOR AGEING AND
SUPPORTIVE ENVIRONMENTS



Projektgrupp - Välkommen in!

Forskare anslutna till CASE

Gunilla Carlsson, docent, arbetsterapi

Oskar Jonsson, doktor, industridesign

Eva Månsson-Lexell, docent, arbetsterapi

Stefan Olander, docent, byggproduktion

Björn Slaug, doktor, folkhälsovetenskap,
projektledare

Projektpartner: Tillgänglighetsenheten, TD

Marianne Salén, koordinator för TD



Delprojekt 1 av 4 med utgångspunkt i TD

Undersöka uppfyllda och ouppfyllda behov bland

- möjliga besökare
- verksamhetsföreträdare
- fastighetsägare
- beslutsfattare



Foto: Oskar Jonsson

Huvudansvarig Gunilla Carlsson i samarbete med projektgruppen

Syfte: identifiera faktorer som hindrar och underlättar införandet och användningen av TD

Data-insamling:

- Åtta intervjuer med personer som på olika sätt använt sig av TD.
- Rapporter, användarstudie Chalmers, projekt SKR, artiklar samt dokumentation från användarträffar.
- Enkät svar från avtalsparter.

Syftet är att identifiera faktorer som hindrar och underlättar införandet och användningen av TD.

Analys och artikel:

- För att mer strukturerat kunna beskriva vad som är bra och vad som är problem används en vetenskaplig modell (CFIR) för implementering.
- Analys pågår och en artikel håller på att skrivas.
- Under första delen av 2022 räknar vi med att artikeln kan skickas till en vetenskaplig tidskrift.

Delprojekt 2



ENABLER

Använda TD data i Enabler-metodologin

- Översätta data
- Ställa i relation till funktionsförmåga
- Undersöka giltigheten i poängsättningen

Dörrbredd

Fri bredd: 105 cm

Tröskel

Höjd från utsidan: 20 mm

Avfasning från utsidan: saknas

Höjd från insidan: 0 mm



Delprojekt 3



Identifiera de viktigaste detaljerna i de mest otillgängliga och tillgängliga entréerna för att stödja:

- prioriteringar
- bästa möjliga lösningar

Delprojekt 4

Delprojekt
1-3



Värdera och använd resultat
från projektets tidigare
delprojekt för att utveckla TD

800 kr betalas ut till varje person som deltar i studien

Hur går det till?

- En grupp med 8 personer behövs – blandning av synsvaga och personer med rörelsehinder, av lite olika grad och art för att få så stor bredd som möjligt.
- Gruppen besöker tillsammans museet och biblioteket, som båda är inventerade i TD – forskarna kommer att skicka med några frågeställningar inför detta.
- Digital workshop genomförs med forskarna – Stina kan boka lokal och hjälpa till med tekniken om det inte fungerar att vara på Funktionsrättslokalen
- Troligen blir workshopen i februari

- Under våren kommer även referensgrupper med intellektuell funktionsnedsättning att skapas. Man har bedömt att de behöver vara separat och få ett mer anpassat material att arbeta med.